

**חוזרים למקורות: מהפך נוסטלגי לקוטג' במודיעין**  
המטבח חזר למקומו, פינת האוכל הוגדלה וגם הירידה לסלון הורחבה: לאחר שינויים רבים לאורך השנים הוחלט להשיב את הבית למצבו המקורי, כי לפעמים התכנון הראשוני הוא הנכון ביותר



**הדיירים:** סבתא וזוג

**המיקום:** מודיעין

**השטח:** כ-100 מ"ר כולל גינה

**התקציב:** כ-200 אלף שקלים

**עיצוב פנים וייעוץ תאורה:** שרי בר-נע גבעון

**הום סטיילינג:** מאיה ליבנת הרוש

לאחר תכנון הבית בשנות ה-90, ושנים ארוכות של מגורים עם הדור הוותיק, החליטו דיירי הבית להחזיר את הבית לתכנונו האורגינלי: המטבח הוחזר למיקום המקורי לאחר שהוזז עבור סלון ליחידת ההורים המבוגרים, פינת האוכל הוגדלה על חשבון הסלון וכל החלל הציבורי שופץ מן היסוד.

**עוד בתים פרטיים מעוצבים:**

**עיצוב גלילי: מהפך תעשייתי לבית כפרי**

**בלי הרבה רהיטים: עיצוב נקי ומסודר לבית משפחתי בשם**

**קצת שקט ושלווה: עיצוב בית פרטי בחדרה**

פינת האוכל והמטבח נמצאים במפלס הכניסה וכאמור, המטבח הוזז למיקום המקורי של המבנה לאחר שהיה במשך שנים בפינת האוכל. המטבח עצמו משלב צבעי שחור וחרדל גם בחזיתות ארונות וגם בגופי התאורה. מקרר יין קטן מוקם בחזית האי הפונה לפינת האוכל.









נגרות מטבח דוד אוחיון קוקאי

שטח פינת האוכל הוגדל על חשבון הסלון, כאשר על הקיר תלויה תמונה מקורית של הציירת אורלי שלם המשתלבת עם תמונה נוספת התלויה על קיר הסלון.





בקיר המרכזי בסלון שולב קמין גז המחמם את החלל ובתוכו גוף תאורה אינטגרלי עם הגבס – פרט שניתנה עליו הדעת בעת התכנון בשל החום הרב שמפיק הקמין. קיר הסלון וקיר המדרגות נצבעו בצבע מיוחד של בנג'מין מור – צבע אפרפר ומעט ירקרק המשתלב נפלא עם שאר צבעי השחור, אפור והחרדל של הבית מסביב לקמין תוכנן מזנון לכל אורך הקיר המסתיר את תשתיות הקמין ונותן אחסון רב.



ספה רוזטו, שולחן קפה טיראדור







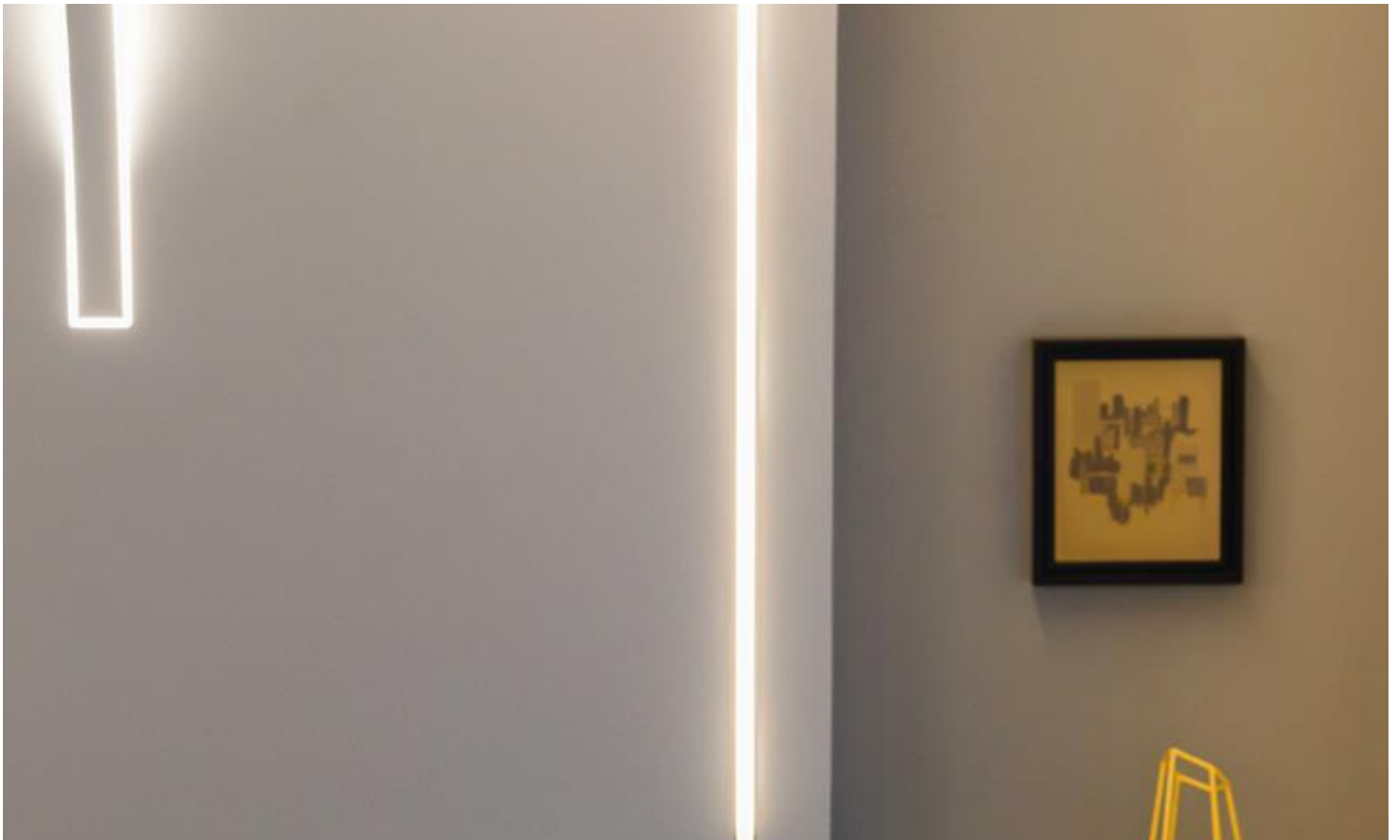
תומס תאורה, נגרות דוד אוחיין קוקאי

למפלס הסלון והגינה יורדים 3 מדרגות, שהורחבו על חשבון אדנית בנויה שנבנתה על ידי הקבלן המקורי של הבניין, וגם בהן שולבה תאורה שקועה בקיר. המעצבת אף ניצלה את תקרת הגבס המשופעת על מנת לשלב פרופיל תאורה שקוע בגבס יחד עם תאורה תלויה המאירה את אזור הישיבה ותלויה ב-2 גבהים שונים לפתרון תאורה מקורי ושונה.





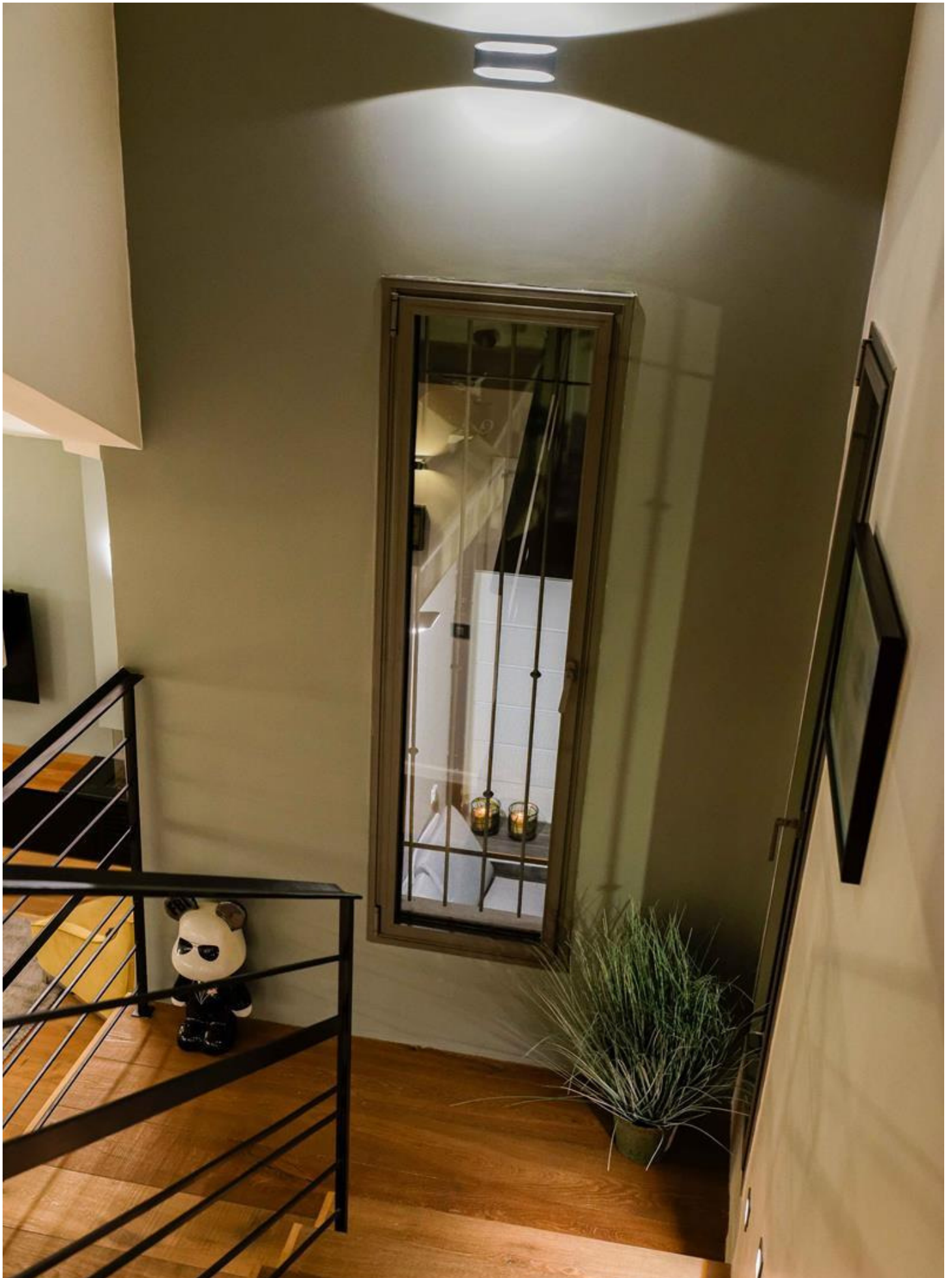
קמין אמיר וארון קמינים







גם גרם המדרגות שמוביל לקומה העליונה שופץ כולו, שולבו בו גופי תאורה שקועים בקיר והוא חופה בפרקט.





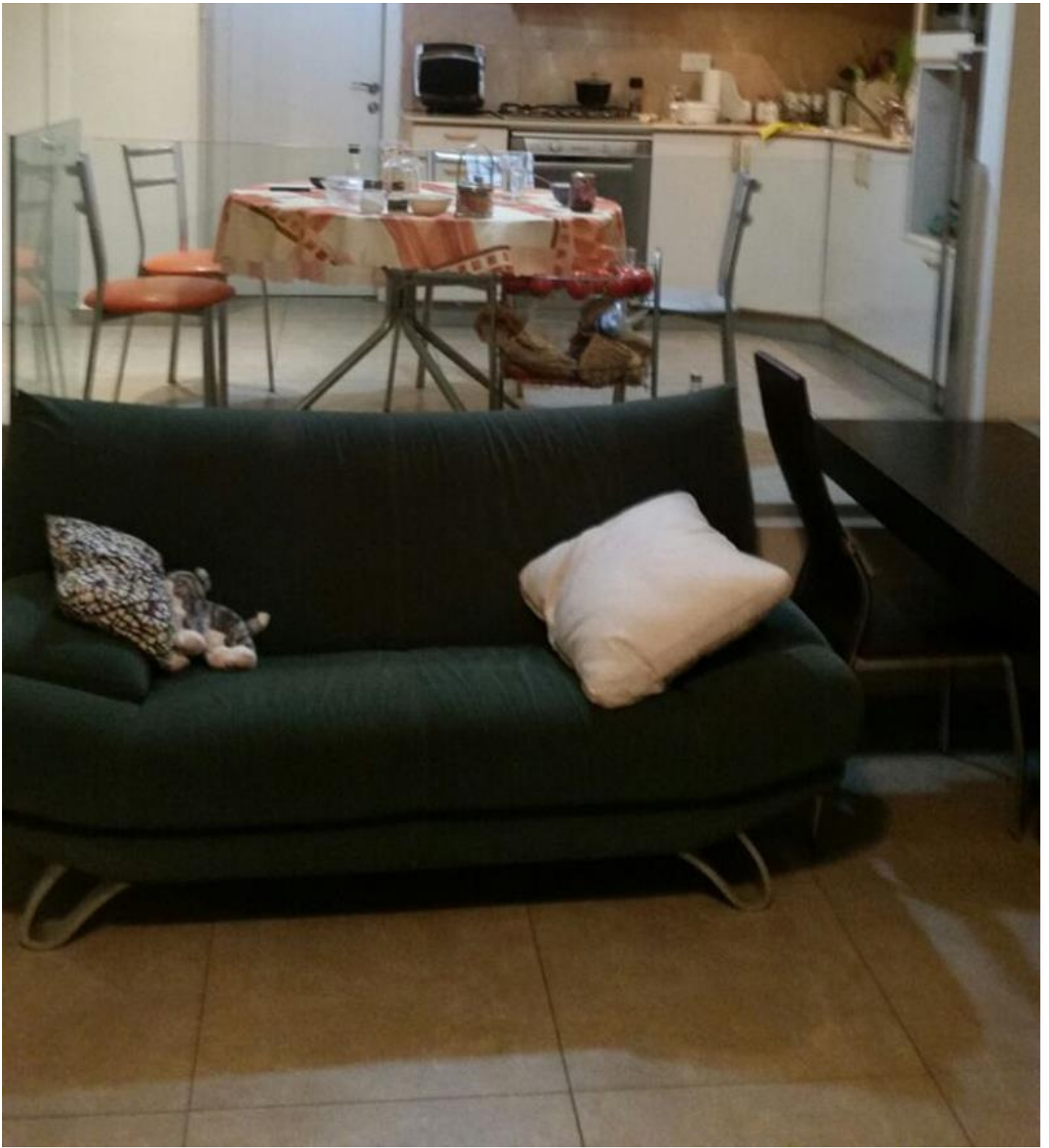
הגינה הקטנה שופצה אף היא ושולבו בה פתרונות תאורה שונים המאפשרים הן אירוח והן ישיבה רומנטית עם כוס יין.



הבית לפני:













#### **רשימת ספקים חלקית:**

קבלן: שמיר גורפינקל – שוש תכנון וביצוע  
תאורה: תומס תאורה  
נגרות: דוד אוחיון נגריית קוקאי  
מסגרות מעקה: מסגריית אלון להבות חביבה  
צבע קיר סלון ומדרגות: The Paint Store – סטודיו 84 צבעים  
הום סטיילינג מאיה לבנת הרוש  
אקססוריז: טיראדור MOMME גלריה לעיצוב הבית  
תמונות מקוריות: אורלי שלם  
קמין – אמיר ואורן קמינים  
ספה בסלון רוזטו

---

**עיצוב מטבחים: לכל העסקים ובעלי המקצוע**

**עיצוב תאורה: לכל העסקים ובעלי המקצוע**