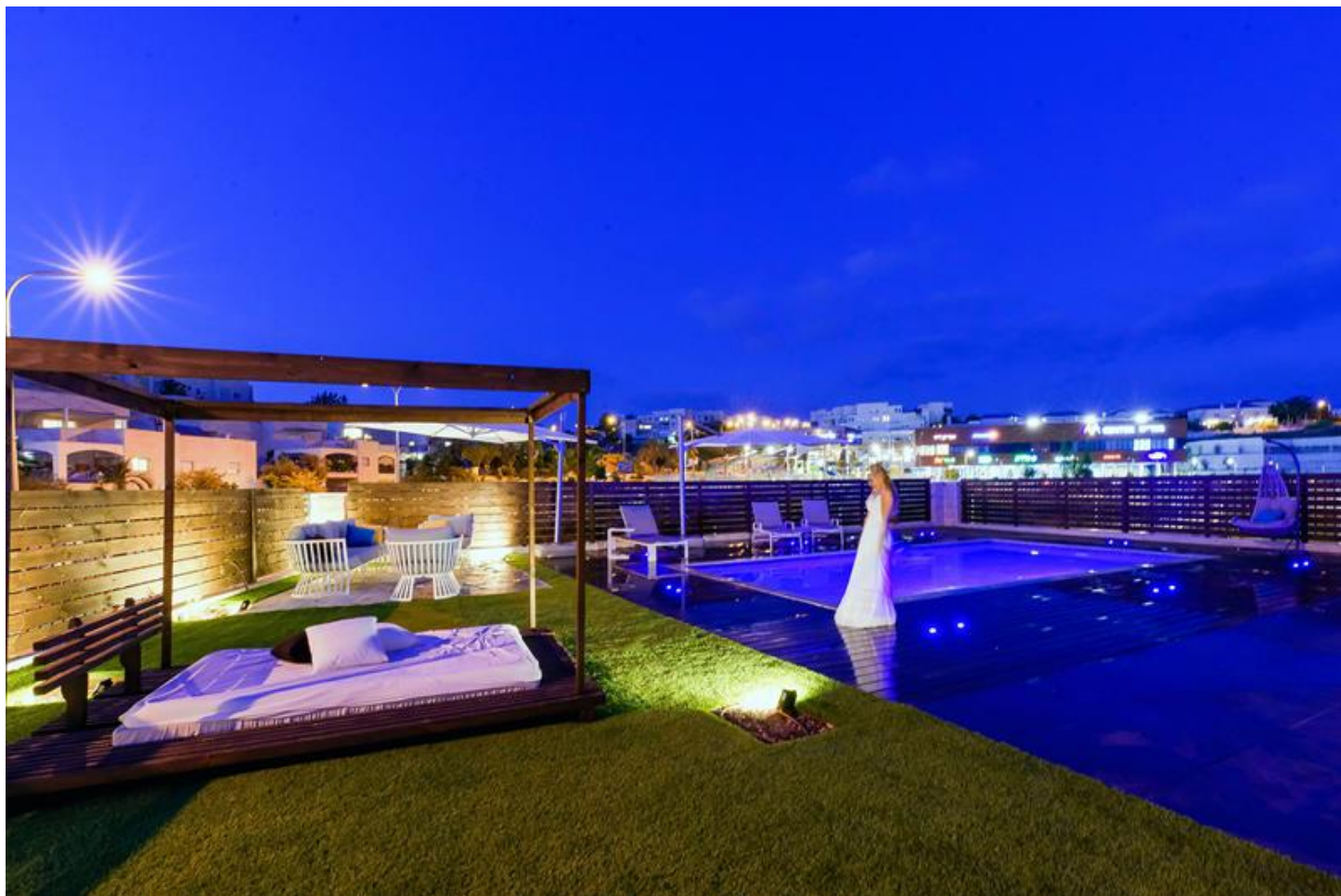


צבע על פני המים: עיצוב דירת גן מלאת אור במודיעין
 פלטת צבעים מונוכרומטית וגברית, פסי תאורה בקיר הסלון ותאורת לד מחליפת צבעים בבריכה התאימו את הדירה לסגנון ולטעם האהובים על דייריה



הדיירים: זוג+1

המיקום: מודיעין

השטח: 125 מ"ר

עיצוב פנים ותאורה: שרי בר-נע גבעון

המעצבת נכנסה לפרויקט בשלב הגמר תוך בקשה של הדיירים לתקן ליקויים תכנוניים רבים שנעשו בשלבי התכנון המוקדמים של הפרויקט. בדירת הגן 4 חדרי שינה, מרפסת סלון וגינה גדולה לאירוח הפונה לחזית הקדמית של הבית ובה בריכה גדולה. הבית הינו אחרון בטור הבתים ולכן נהנה מנוף פתוח.

עוד דירות מעוצבות:

לדייק, לדייק, לדייק: מייקאובר כללי לדירה בראשון לציון
מזמינה ומרווחת: שיפוץ עם לוק של מלון לדירה בנתניה
צבעונית ושמחה: עיצוב דירת קבלן מפנקת בפתח תקווה

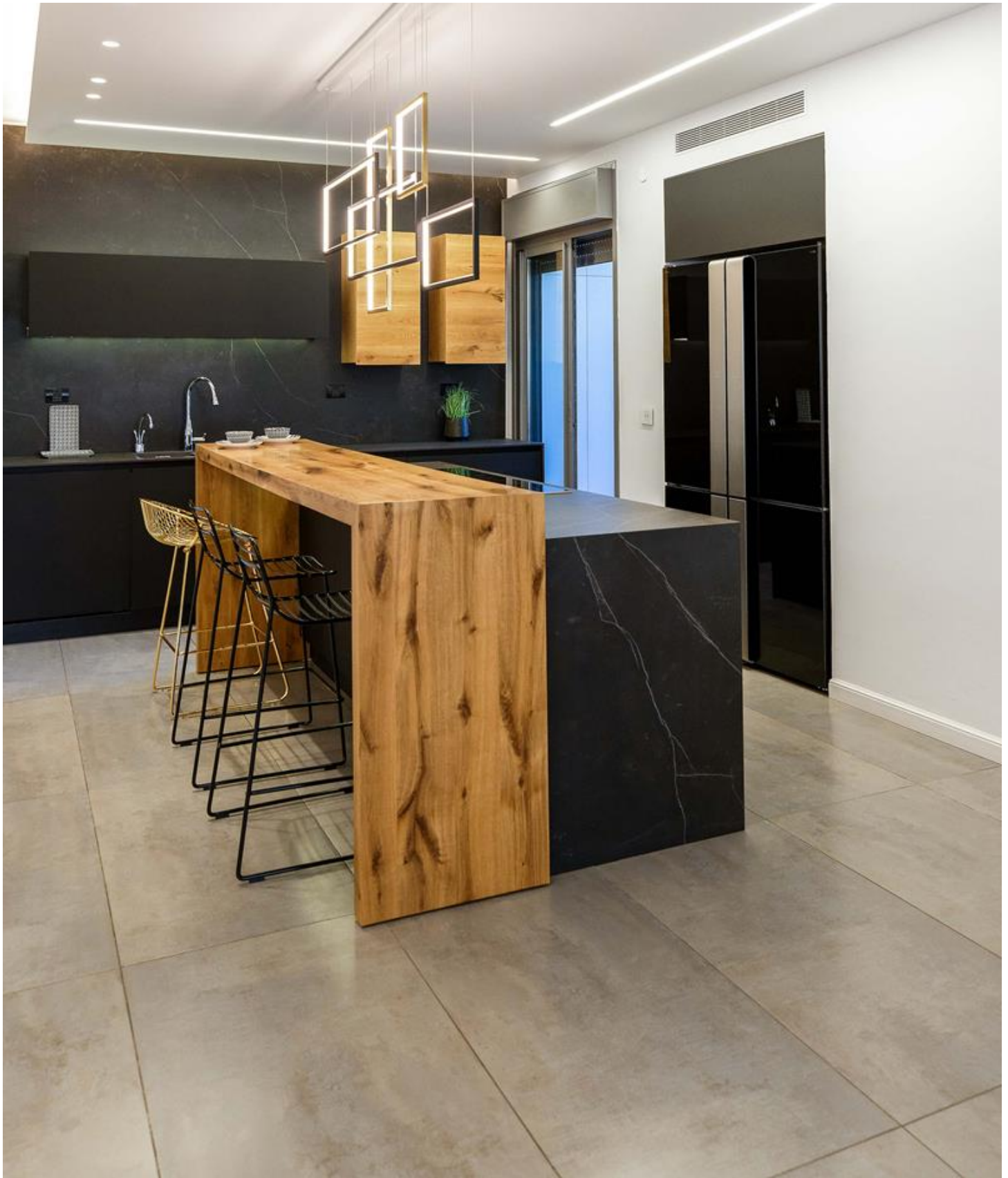
הדייר ביקש פלטת צבעים מונוכרומטית וגברית, והצבעים שנקבעו לבית היו שחור, אפור בשילוב עץ ולבן יחד עם אקססורייז בצבעי פודרה וזהב המשלימים את התמונה.

בכניסה לבית מטבח נאנו שחור בשילוב דלפק וקלפות מעץ אלון גושני ומשטחי דקטון שחורים גם כמשטחי עבודה וגם כחיפוי קיר. מערך תאורה שלם מלווה את המטבח השחור והרצפה הכהה – גרניט פורצלן דמוי בטון על מנת לתת חזרי תאורה טובים ולאפשר תאורה כללית ותאורת עבודה נכונות במטבח. היותה של המעצבת יועצת תאורה הוא שהביא לשיפור התכנון של החלל ושל מערך התאורה בצורה דרמטית. התאורה מסביב לקלפה מאירה את הקיר השחור ונותנת תאורת עבודה נכונה לכיור.

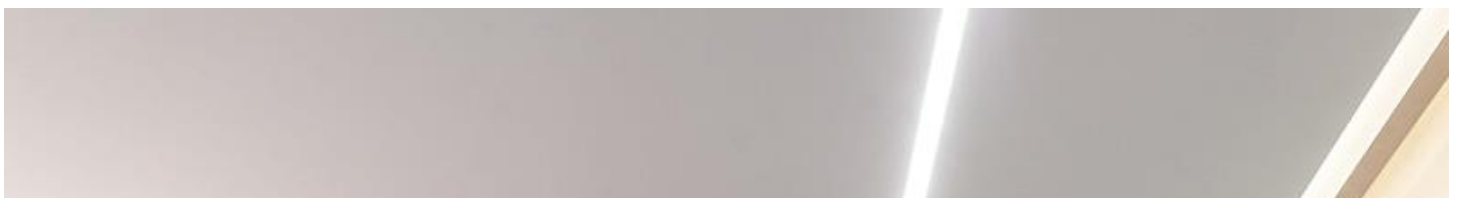


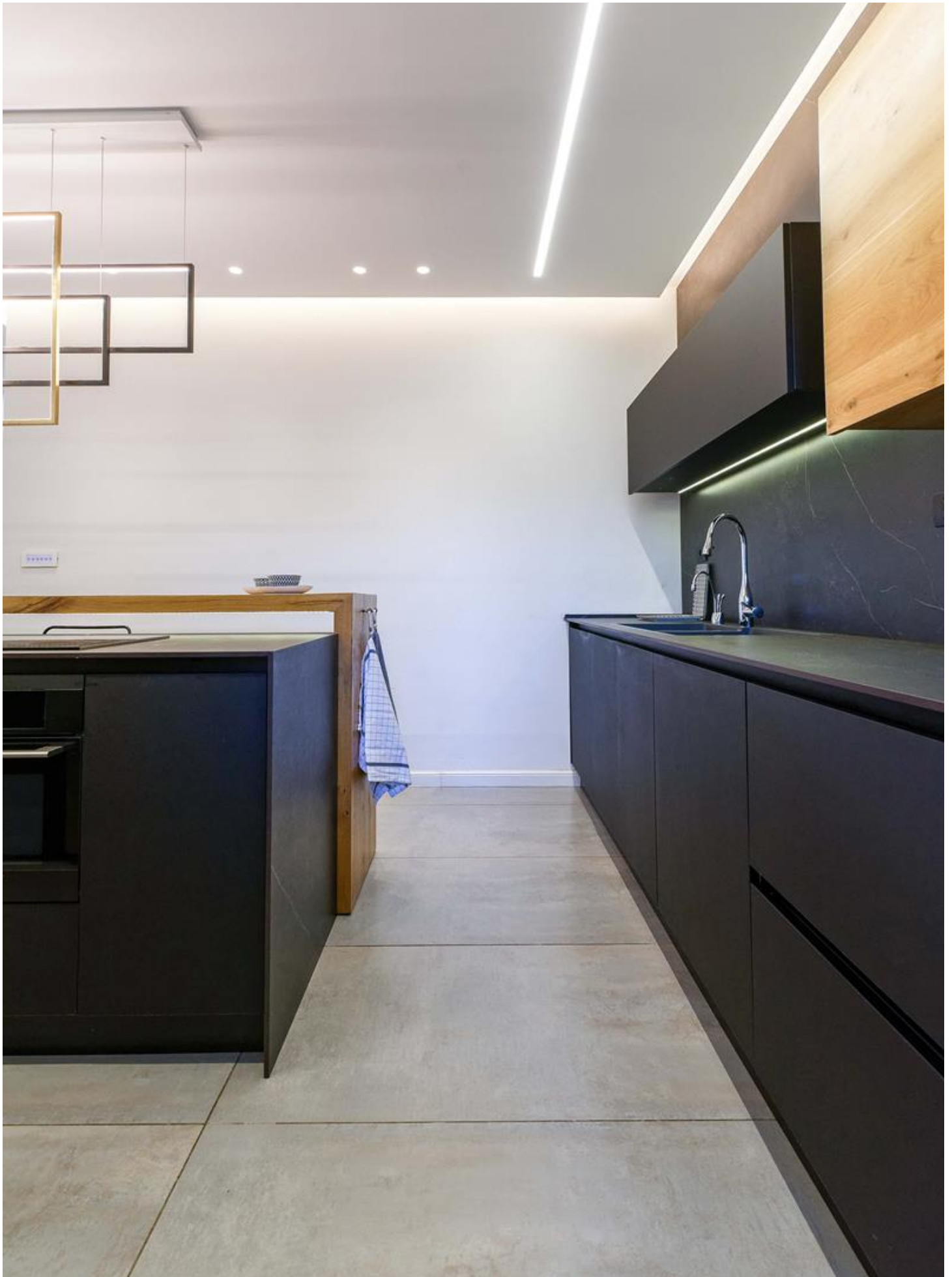
מטבח: דה קוצ'ינה





משטחי מטבח: שיש איציק חולון





שני פסי תאורה לינארית שקועים בתקרה מתחילים מדלת הכניסה לבית, מלווים את קיר הסלון ויורדים מאחורי הספה בתוך קיר גבס שנבנה במיוחד לאחר קבלת המפתח - זה היה חלומו של הדייר מתחילת הפרויקט. הפסים נותנים ממד של אורך לחלל ומאירים אותו בצורה נהדרת. גופי תאורה מייפים בקישוט של אור את הקיר מאחורי הספה.



אקססוריוז: טיראדור מודיעין



במסדרון היה נתון מצב מוגמר של מיקומי תאורה שלא היו מתוכננים נכון ושלא ניתן היה להזיזם. היכרות טובה עם גופי תאורה הביאו לפתרון טוב ולא יקר של גופי תאורה צמודי קיר המפזרים את האור לכיוונים שונים והופכים את המסדרון לשובל של אור קסום המסתיים בחדר השינה.





בשירותי האורחים מוקם גוף תאורה בפינה נסתרת המשתקף במראה האלכסונית לדלת הכניסה. במראה משתקף גם הברז התקרתי היורד לכיור שעומד על הרצפה. בקיר האסלה שולבו אריחי גרניט פורצלן במראה ברזל חלוד עם תאורה שקועה המדגישה את יופיים.

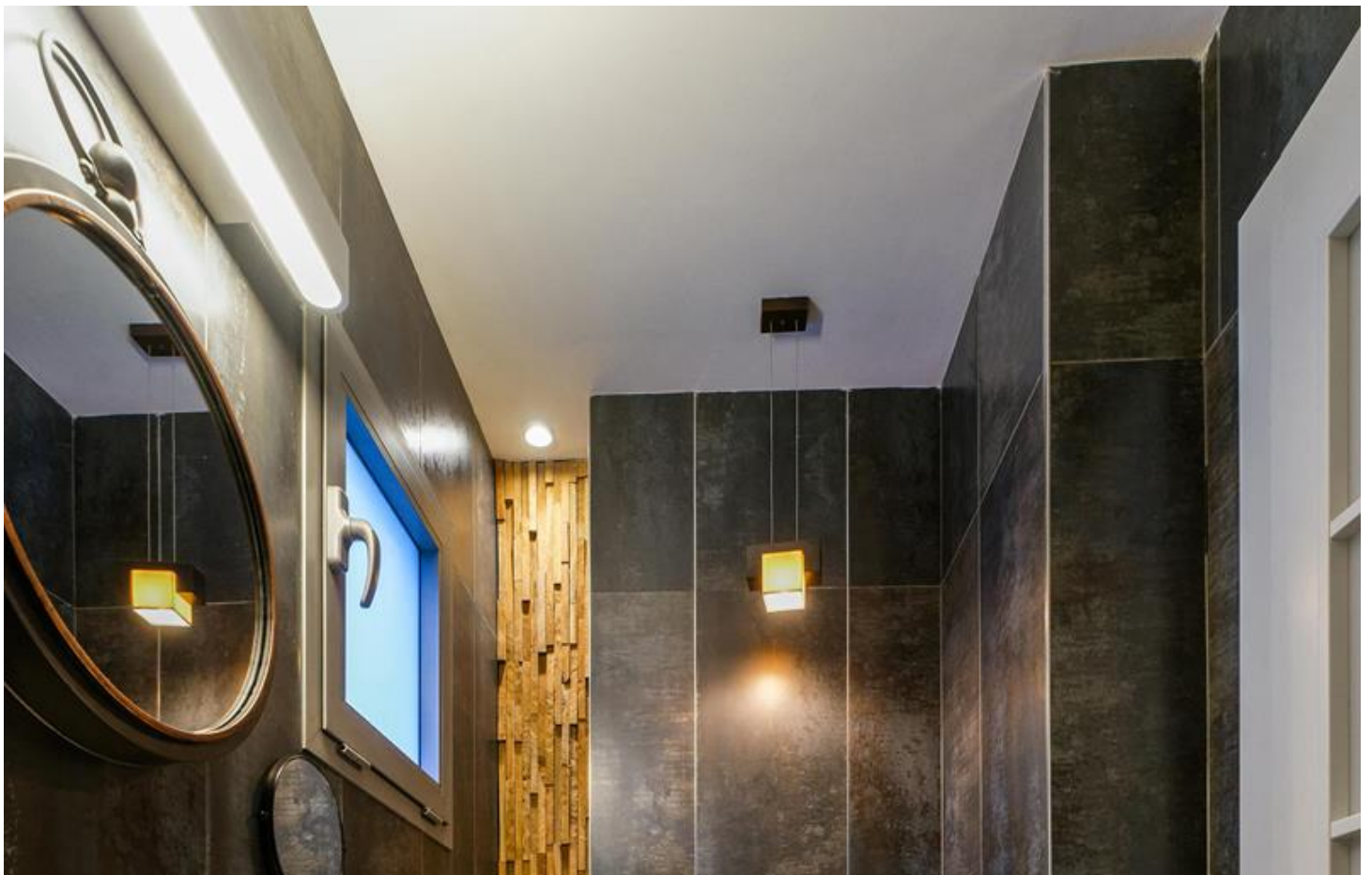




חדר השינה של ההורים מלווה בתקרה צפה החובקת את הקיר המעוגל ומשלבת תאורה נסתרת ותאורה ממוקדת לארון הבגדים. תאורה נסתרת מלווה גם את חדר הרחצה של ההורים ומדגישה את המרקם המעניין של פסיפס העץ המצוי בנישה יחד עם הנגרות המיוחדת.



ארונות: דלקוב





נגרות אחרת: דוד תורג'מן נוף איילון





באמבטיית הילדים שולבו אריחים דמויי פרקט עם אריחים אפורים דמויי בטון למראה של ספא - אותו מלווה תאורה אמורפית שקועה בתקרה.



קרמיקה וסניטריה: אחים לוי שוהם

לבריכה ולגינה הגדולה יוצאים מהמטבח. עם רדת החשיכה מתגלה יופייה של הגינה. אורות הסביבה משתקפים במימי הבריכה שבה אף שולבה תאורת לד מחליפת צבעים. מסביב לבריכה שולב דק עץ עם מגוון של מרבצים לשיזוף ובחלק הקרוב לבית מוקמו אריחי גרניט פורצלן במראה בזלתי.

